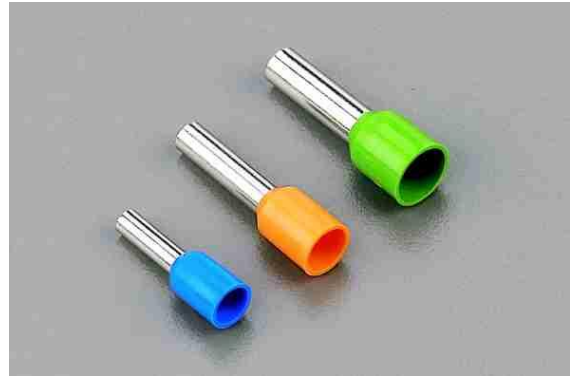
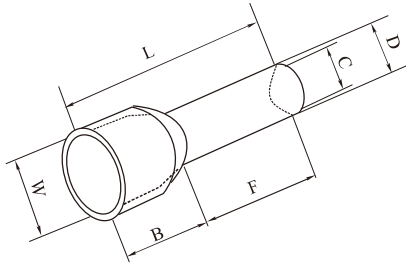


Insulated Cord End Terminals

管形预绝缘端头

Insulated Cord End Terminals



编号 Item NO.	尺寸 Dimension						导线面积 Clnle Sq		绝缘套颜色 Insulation Color		
	F (mm)	L (mm)	W (mm)	B (mm)	D (mm)	C (mm)	A.W.G	mm ²			
E0506	6.0	12.0	2.6	6.0	1.3	1.0	#22	0.5	橙色 Oranage 白色 White		
E0508	8.0	14.0									
E0510	10.0	16.0									
E0512	12.0	18.0									
E7506	6.0	12.4	2.8	6.4	1.5	1.2	#20	0.75	白色 White 蓝色 blue		
E7508	8.0	14.6									
E7510	10.0	16.4									
E7512	12.0	18.4									
E7518	18.0	24.4	3.0		6.4	1.7	1.4	#18	1.0	黄色 Yellow 红色 red	
E1006	6.0	12.4									
E1008	8.0	14.6									
E1010	10.0	16.4									
E1012	12.0	18.4	3.5		6.4	2.0	1.7	#16	1.5	红色 Red 黑色 black	
E1508	8.0	14.6									
E1510	10.0	16.4									
E1518	18.0	24.4									
E2508	8.0	15.2	4.0	7.0	2.6	2.3	#14	2.5	兰色 Blue 灰色 grey		
E2512	12.0	19.0									
E2518	18.0	25.0									
E4009	9.0	16.5	4.4	7.5	3.2	2.8	#12	4.0	灰色 Grey 橙色 Oranage		
E4012	12.0	19.5									
E4018	18.0	25.5									
E6012	12.0	20.0	6.3	8.0	3.9	3.5	#10	6.0	黑色 Black 绿色 green		
E6018	18.0	26.0									
E10-12	12.0	21.5	7.6	9.5	4.9	4.5	#7	10.0	褐(棕)色 brown green 乳白色 Milky white		
E10-18	18.0	27.5									
E16-12	12.0	22.2	8.8	10.2	6.2	5.8	#5	16.0	绿色 Green 乳白色 Milky white		
E16-18	18.0	28.2									
E25-16	16.0	29.0	11.2	13.0	7.9	7.5	#4	25.0	褐(棕)色 Brown Green 黑色 black		
E25-22	22.0	35.0									
E35-16	16.0	30.0	12.7	14.0	8.7	8.3	#2	35.0	灰褐色 Greyish brown		
E35-25	25.0	39.0									
E50-20	20.0	36.0	15.3	16.0	10.9	10.3	#1	50.0	橄榄色 Olive		
E50-25	25.0	41.0									

扎带

固定扎带

扎带套装

不锈钢扎带

钢钉线卡

连接器

电缆固定头

线槽

配线器材

套管

预绝缘接头

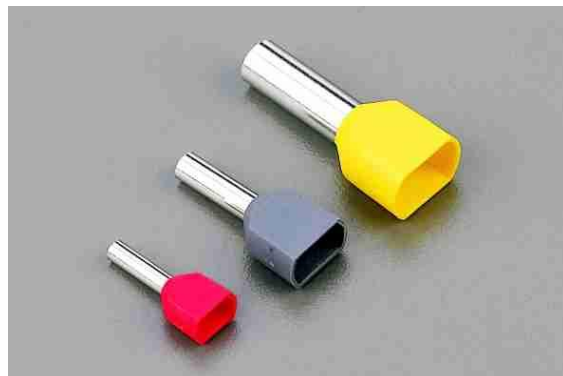
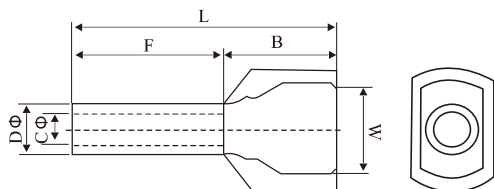
Crewel Tube Pre-insulating Terminal

CHANGHONG PLASTICS
www.chs.com.cn

扎带

双线管形预绝缘端头

Crewel Tube Pre-insulating Terminal



最大耐压:150°C Ui=300V 材质:紫铜管 绝缘套材料:尼龙

编号 Item NO.	Conductor mm ²	尺寸 Dimension(mm)						颜色 Color
		F	L	W	B	DΦ	CΦ	
TE-0508	2×0.5	8.0	14.5	5.0	6.5	1.8	1.5	白色 White
TE-7508	2×0.75	8.0	14.7	5.5	6.7	2.1	1.8	蓝色 Blue
TE-7510	2×0.75	10.0	16.07	5.5	6.7	2.1	1.8	灰色 Grey
TE-1008	2×1.0	8.0	15.1	5.5	7.1	2.3	2.0	红色 Red
TE-1010	2×1.0	10.0	17.1	5.5	7.1	2.3	2.0	
TE-1508	2×1.5	8.0	15.5	6.4	7.2	2.6	2.3	黑色 Black
TE-1512	2×1.5	12.0	19.5	6.4	7.5	2.6	2.3	
TE-2510	2×2.5	10.0	18.5	8.0	8.5	3.3	2.9	灰色 Grey
TE-2513	2×2.5	13.0	21.5	8.0	8.5	3.3	2.9	蓝色 Blue
TE-4012	2×4.0	12.0	23.1	8.8	11.1	4.2	3.8	橙色 Orange 灰色 Grey
TE-6014	2×6.0	14.0	26.1	9.5	12.1	5.3	4.9	绿色 Green 黄色 Yellow
TE-10-14	2×10.0	14.0	26.6	12.6	12.0	6.9	6.5	棕色 brown green 红色 Red
TE-16-14	2×16.0	14.0	31.3	19.0	17.3	8.7	8.3	乳白 Milky white 蓝色 White

固定扎带

扎带套装

不锈钢扎带

钢钉线卡

连接器

电缆固定头

线槽

配线器材

套管

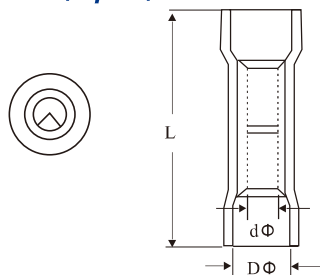
预绝缘端头

长线全绝缘中间端头(尼龙)

Long Full-Insulating Middle Joint(Nylon)

最大电流: 26-22 A.W.G:9A
22-16A.W.G:19A
16-14A.W.G:27A
12-10A.W.G:48A

最大耐压: 105°C Ui=600V
绝缘套材料: 尼龙



编号 Item NO.	尺寸 Dimension(mm)			导线面积 A.W.G mm ²	颜色 Color
	L	DΦ	dΦ		
BNY-1.25	27.3	3.2	1.7	22-16 A.W.G 0.5-1.5mm ²	红色 Red
BNY-2	27.3	3.8	2.3	16-14 A.W.G 1.5-2.5mm ²	蓝色 Blue
BNY-5.5	27.3	5.3	3.4	12-10 A.W.G 4.0-6.0mm ²	黄色 Yellow